

„Планирование и конструирование из бетона“

Журнал по архитектуре, проектированию, новым технологиям в строительстве

Германия
www.opusC.com

Пригодный для фасадов (по материалам журнала)

Новое развитие „Прозрачного бетона“

Прозрачный бетон относится к одной из красивейших, благороднейших и таинственнейших производственных инновации последних лет. Необходимо увидеть этот мистический материал, чтобы понять - только одного описания недостаточно.

Прозрачный бетон производится с помощью современного бетона и пропущенного сквозь него световода. Ниточка за ниточкой и свет транслируется сквозь строительную конструкцию. События по ту сторону стены будут по пунктам "цифроваться", образуясь с другой стороны в виде тени, света или проекции. При этом, размер строительного элемента практически не имеет значения за одним исключением: чем толще строительный элемент, тем своеобразнее и необычнее кажутся возникшие за стеной изображения. Строительные элементы производятся размером до 250 x 80 см.



Особое впечатление производят при этом движущиеся изображения, своеобразно переливающиеся на каменных поверхностях. Прозрачность камня остается на более загадочном уровне, чем обычная прозрачность, при этом, создается эффект легкости вместо массивности. Совершенно по-новому, внезапно, превращается прозрачный бетон в камень, если мы посмотрим на него сквозь свет с затененной стороны или, можно

*LUCCOtherm:
фасадные строительные элементы
с теплоизоляцией*

сказать, что стена "путешествует" из дня в ночь. В течении дня внутри одного помещения мы видим события внешнего мира как движущиеся тени, поверхность камня свидетельствует ночами о внутренней жизни здания, выборочно показывая как анимацию, так и создавая информационное поле.

Только искусственный свет создавал предпосылку для динамичного мира с неизменным присутствием средств массовой информации, зеркальным отражением глобализации. Свет вездесущ и не в последний раз определяет тенденцию в современной архитектуре.

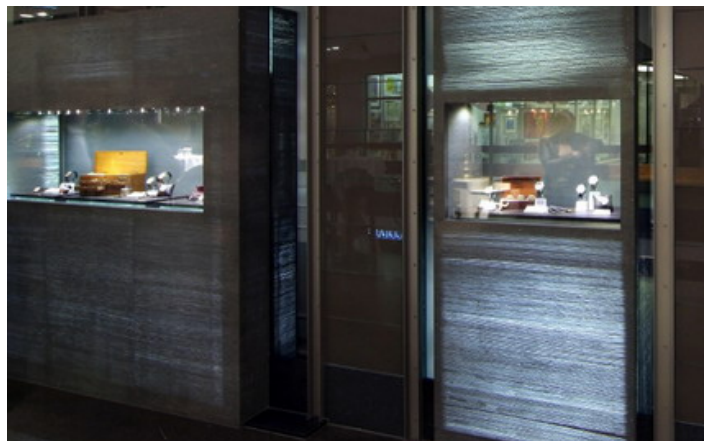
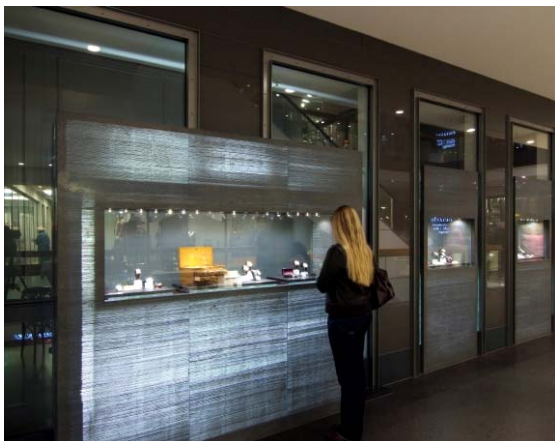
Массивность, свет и прозрачность, объединенные в камне - требование к прозрачному бетону точно в духе времени.



До сих пор прозрачный бетон использовался в области фасадов в комбинации с изолирующим остеклением, при этом, здесь возможны все мыслимые варианты и толщины слоя. Так, например, производители известной марки часов „A.Lange and Söhne“ использовали „Luscon Прозрачный бетон“ для фасада своего центрального презентационного магазина на дрезденской Фраукирхе. При этом, 20-ти миллиметровые плиты

Flagshipstore:

„A.Lange & Söhne“ Часовая мануфактура в Дрездене



прозрачного бетона были ламинированы изоляционным остеклением. Фасады и выставочные витрины - творческие, художественные единицы, иллюминированный аттракцион и фешенебельный, аристократичный задний план для презентации высококачественных часов.



В амбициозном автомобилестроении, напротив, используется „Luscon Veneer“, прозрачный бетон в форме тонкой фурнитуры толщиной 0,5мм, в комбинации с прозрачными и снизу подсвечивающимися нижними конструкциями. Тонкий материал Luscon Veneer способен к трехмерной деформации.

LUSCON Veneer

Серийное производство Luccontherm налажено на заводе Luccon Lichtbeton GmbH в австрийском городе Клаус. Благодаря новому оригинальному методу удалось изготавливать термически разделенные и одновременно прозрачные элементы в качестве "стандартной продукции". С обеих сторон, как с внутренней, так и с внешней, демонстрирует Luccontherm, кроме изоляционного слоя, привлекательную оптику прозрачного бетона.



И это еще не все: с 2009 года строительные элементы с фактором U-Wert до 0,18 W/m²K могут быть получены как высотные элементы и будут производиться специальным для этого разработанным способом отливки. Luccontherm строительные кирпичи длиной до 99,5 см и высотой до 49,5 см с различной толщиной и изоляцией уже имеющийся в наличии, причем "глухие" варианты без световодов завершают системное предложение.

Все элементы, неважно каких цветов, размеров или моделей, могут быть получены с различной обработкой поверхностей и с различным покрытием. Можно порадоваться за архитектуру: которая имеет возможность использовать еще никогда невиданный и в высшей степени эстетичный материал. Каменные стены, которые развивают свою собственную жизнь и рассказывают истории.

Luccon Lichtbeton GmbH

Bundesstraße 1
6833 Klaus – Österreich
T: +43 5523 54883
F: +43 5523 54883

office@luccon.com
www.luccon.com/ru